

Étude de programmation architecturale pour la réhabilitation de l'ancienne école communale



Présentation des scénarios – vendredi 2 juin 2023



atelier KUB
Architecte DPLG
Urbaniste

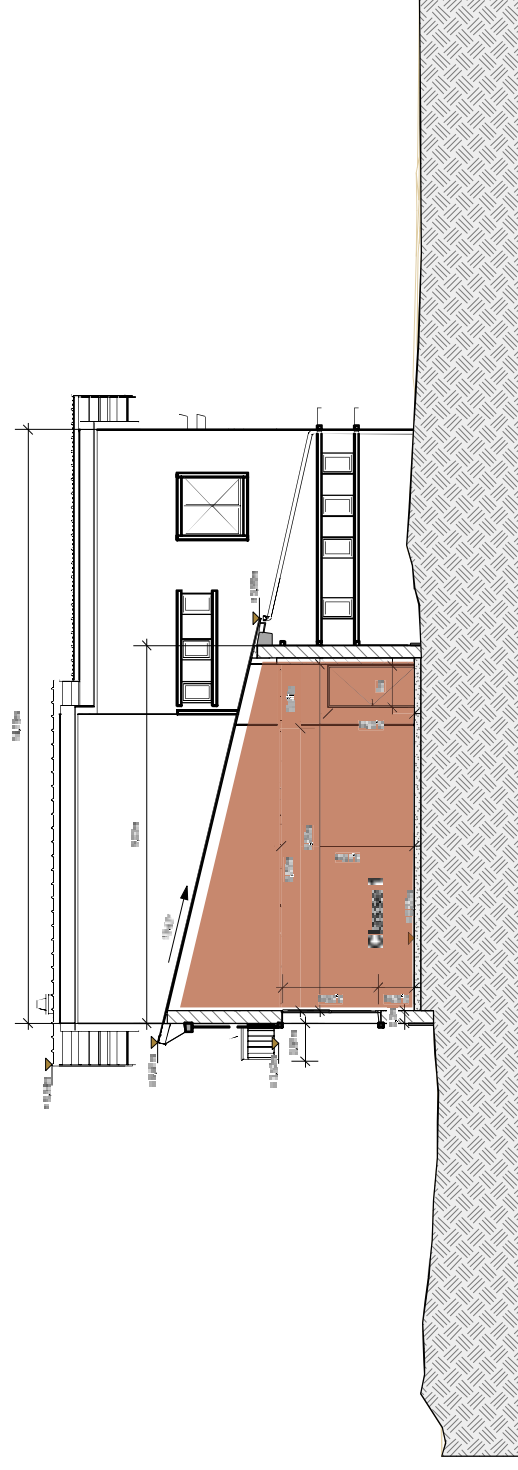


commune de **Mont-Dauphin**

LES INVARIANTS DES SCÉNARIOS

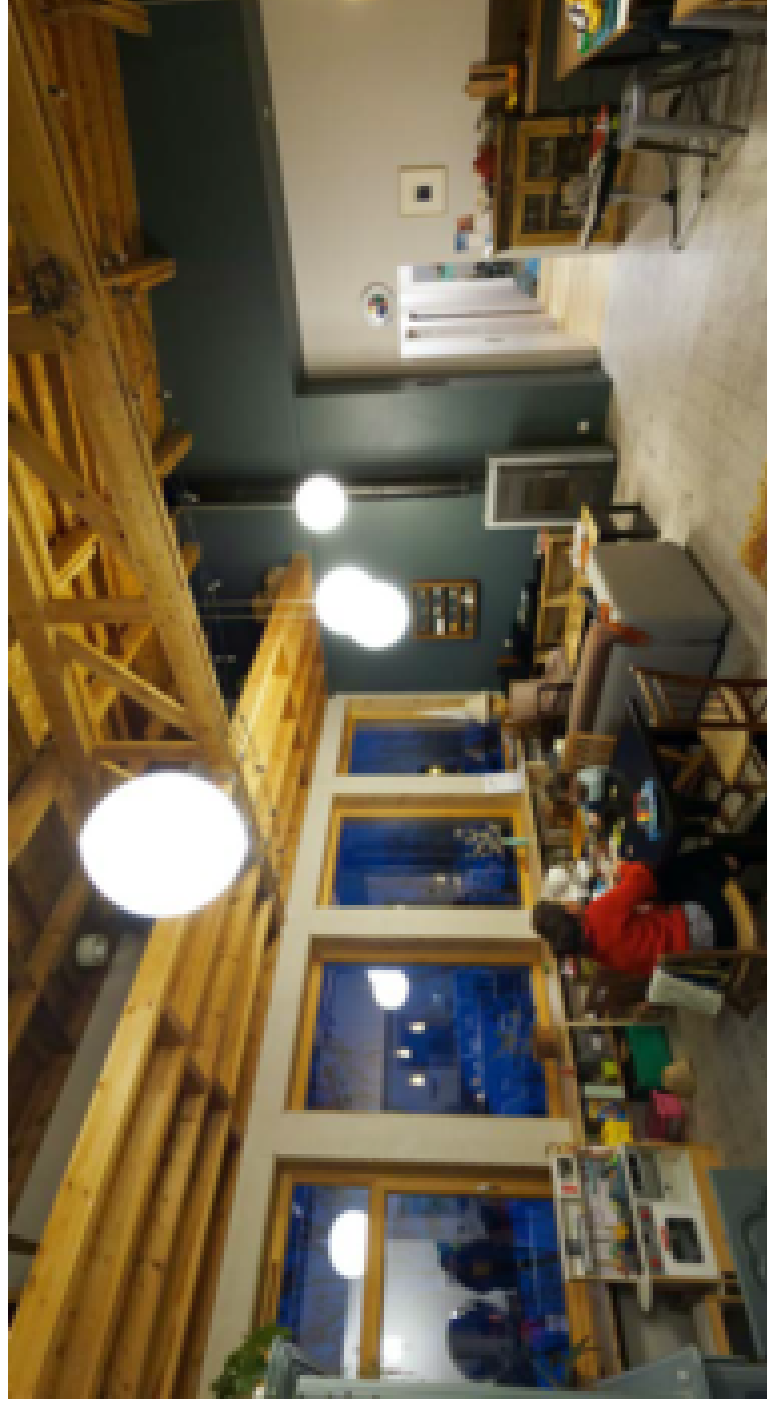
Les invariants des scénarios

Suppression des faux-plafonds pour récupérer la hauteur sous plafond rampant



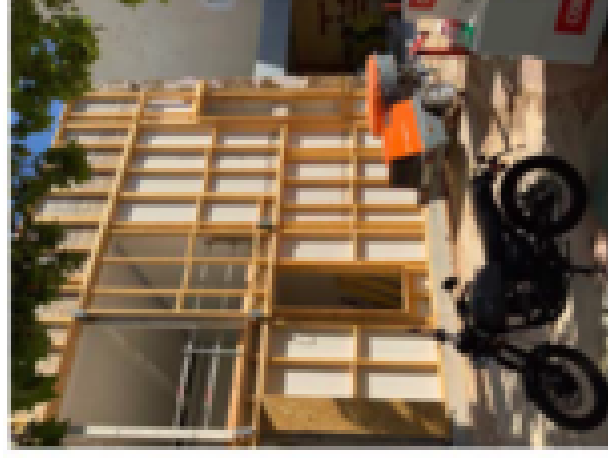
Les invariants des scénarios

Suppression des faux-plafonds pour récupérer la hauteur sous plafond rampant



Les invariants des scénarios

Doublage intérieur par
un matériau biosourcé à
inertie



Les invariants des scénarios

Les tableaux de classe à
conserver



